

AIRLIA

空気循環式紫外線清浄機 エアーリア

光の除菌で、
空気がすっきり。



紫外線ランプで あらゆる細菌やウイルスを除去。 クリーンな環境をつくれます。

エアーリア®は、室内の空気を取り入れて、
紫外線ランプで細菌やウイルスを除菌、
清潔な空気を送り出す空気循環式紫外線清浄機です。
紫外線ランプは装置内部に組み込みのため安全です。
また床置きタイプは簡単に設置や移動が行えます。

*「エアーリア」「AIRLIA」「エアーリア シーリング」「AIRLIA +」「AIRLIA POWER」

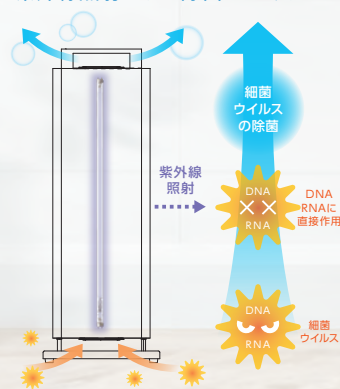
「AIRLIA DELTA」は岩崎電気株式会社の登録商標です。

Clean

強力な除菌

紫外線の力で、あらゆる
細菌やウイルスを除去
します

紫外線照射による除菌のしくみ



RENEW

紫外線の力に
オゾンをプラス！

AIRLIA COMPACT DUAL

エアーリア コンパクト デュアル

~66m³

→ P.03-04



省スペースな
軽量・コンパクトタイプ

AIRLIA COMPACT

エアーリア コンパクト

~66m³

→ P.05-06



天井に取付けて
床面スッキリ

AIRLIA CEILING

エアーリア シーリング

~66m³

→ P.05-06



Safety

安全な設計

紫外線が目や皮膚に
直接照射されない
ため安全です

Easy

メンテナンス が簡単

ランプ寿命は8000時間。
フィルタ除菌方式と異なり
日常のメンテナンスが
簡単です

Simple

設置が簡単

設置工事がいらず、
簡単に設置できます

Activity

さまざまな場所で 活躍

オフィスやレストランなど、
クリーン環境の保持が必要
な、さまざまな場所で活躍し
ます

新型コロナウイルス
感染症
対策にも

紫外線 (UV) ランプについてのお知らせ

当社の製品に搭載する紫外線 (UV) ランプは、広島大学病院 感染症科 大毛宏喜教授、広島大学
大学院 医系科学研究科 ウイルス学研究室 坂口剛正教授と共同で評価試験を行った結果、新型
コロナウイルス (SARS-CoV-2) の除菌効果について、高い有効性があることが確認されました。



〈設置イメージ合成です〉

ハイパワー
100畳対応

AIRLIA +
エアーリア プラス

~420m³

→ P.07-08



ハイパワー
200畳対応

AIRLIA POWER
エアーリア パワー

~840m³

→ P.09-10



三角のフォルムで
コーナースペースにもフィット

AIRLIA DELTA
エアーリア デルタ

~60m³

→ P.11-12



まるみをおびた
やわらかなデザイン

AIRLIA
エアーリア

~102m³

→ P.13-14



AIRLIA COMPACT DUAL

RENEW

エアーリア コンパクト デュアル

オゾン発生器付きタイプ

Clean

紫外線+オゾン
効果

紫外線空気除菌に
オゾンの表面除菌で
安心をプラス

紫外線とオゾンでデュアル除菌。
表面の付着菌の除去効果と
消臭をプラス。

〈設置イメージ合成です〉

設置目安

60分稼働で
(天井高:約2.5m想定)

約16畳
(120分稼働で約33畳)

処理能力(60分当たり)
※パワーモード時

約66m³

オゾンによる付着菌除菌と、紫外線による空気除菌のデュアル効果

空気中の浮遊ウイルスを空気とともに取込んで、紫外線ランプの直射で除菌。

除菌された空気はオゾン発生器を経由して放出されます。

放出されたオゾンは細菌やウイルスと反応して除菌するため、紫外線が届かないテーブルや椅子ほか室内の表面付着菌などに届くことで除菌効果を発揮します。

2つの除菌方法を組合せて、日常の安全・安心に貢献します。

● 安心して使用できるオゾン発生器

搭載のオゾン発生器は、電車の車両や家電(冷蔵庫・洗濯機)などにも採用されている、特定非営利活動法人オゾン協会認定品です。オゾン濃度は室内使用時の許容濃度(0.05ppm)以下に設計されているため、有人環境での使用も安心です。

■ エアーリアオプション
転倒防止ワイヤ
Y-12 オープン価格



選べる3つの風量

パワー

標準

静音

よりすっきり、コンパクトに※

設置面積 **46% 小さく**
(300×300mm→220×220mm)

高さ **17% 小さく**
(846mm→700mm)

より省エネに※

50Hz **13% 省エネ**
(47.5W→41W)

60Hz **9% 省エネ**
(40.8W→37W)

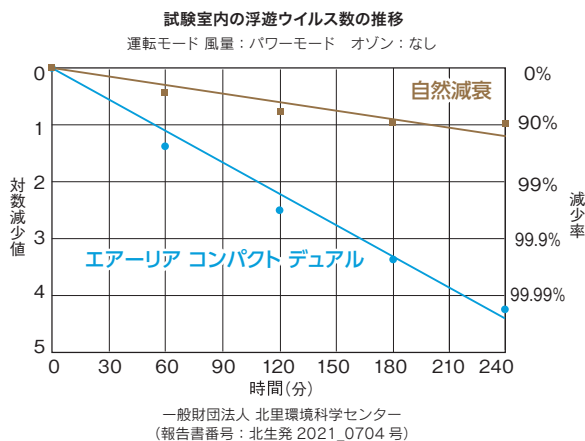
※当社従来機種(FZSTZ15202GL15/16)比較

循環試験データ

空気循環式紫外線清浄機を運転することにより浮遊ウイルスをどの程度除去できるかを試験チャンバを用いて評価。
評価方法は、日本電機工業会規格 JEM1467「家庭用空気清浄機」の付属書 D「浮遊ウイルスに対する除去性能評価試験」を参考に実施。

試験概要 室内容積25m³[床面(2.7m×3.8m)×高さ(2.4m)]攪拌ファンを動作させた試験チャンバに空気循環式紫外線清浄機エアリア コンパクト デュアルを設置し、ネブライザで試験ウイルスを噴霧して攪拌ファンで浮遊させ、経過時間毎にインピンジャーで吸引し浮遊ウイルスを捕集後、捕集液中のウイルス数を測定した。

※本試験は密閉された空間での試験になります。実際の使用場所を想定した環境下での試験ではございません。



エアリア コンパクト デュアル

FZSTZ15101GL1

(旧形式:FZSTZ15202GL15/16)
(100V用、50/60Hz共用)

オープン価格(ランプ同梱)

紫外線+オゾン+ファン送風方式

本体:鋼板(ホワイト)

天板:鋼板(グレイ)

適合ランプ:GL15×1灯

消費電力:41W(50Hz)/37W(60Hz):パワーモード時

運転音*: (パワー)53.2dB〔標準〕40.4dB〔静音〕32.3dB(50Hz運転時)

処理風量:50Hz:〔パワー〕1.1m³/min、〔標準〕0.6m³/min、〔静音〕0.4m³/min
60Hz:〔パワー〕1.2m³/min、〔標準〕0.6m³/min、〔静音〕0.4m³/min

質量:11.0kg

電源コード:約1.7m(プラグ付)

カバー開放時運転停止機能、
オゾン発生器の制御インターロック付

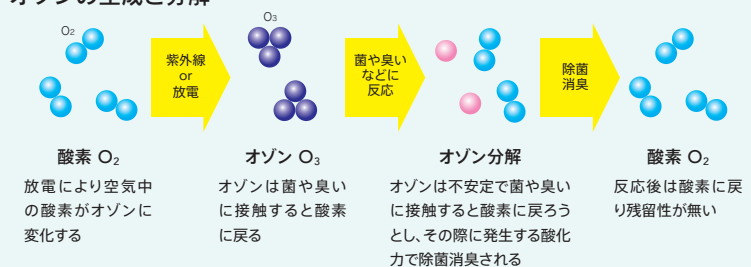
※運転音の騒音レベル参考例 50dB:静かな事務所の中



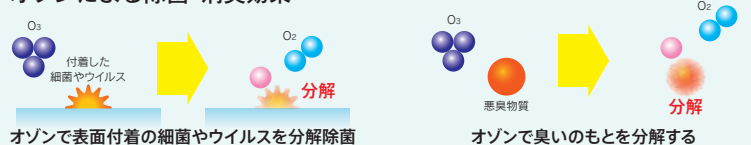
オゾンの効果

- オゾンの強い酸化力による、除菌・消臭
- 空気中の酸素からオゾンを生成
- オゾンは反応後、酸素に戻るため薬剤のような残留性がありません

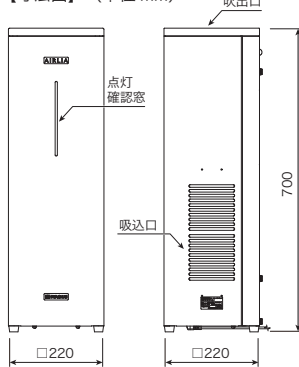
オゾンの生成と分解



オゾンによる除菌・消臭効果



【寸法図】(単位 mm)



操作パネル



オゾン発生量について

エアリア コンパクト デュアル上部からは、微量のオゾンを含有了した空気が排出されます。人体に安全なオゾン濃度の室内環境基準は0.05ppm以下とされています。本装置は、適正動作環境下において、オゾン排出量設定 高/低 両方で室内環境基準を下回るように設計されており、かつ高モードは1時間で自動解除となるため、安心してご使用いただけます。

※オゾン低モードは4畳以上、オゾン高モード(ブースト)は6畳以上の部屋でご使用ください。

適合ランプ

| ランプ電力 | 形式 | 希望小売価格 [税抜] | 紫外線 (殺菌線) 出力 (W) | ランプ電流 (A) | 定格寿命 (時間) | 寸法 (mm) | |
|-------|------|----------------|------------------------|--------------|--------------|------------|-----|
| | | | | | | 径 | 全長 |
| 15W | GL15 | ¥3,750 | 4.9 | 0.30 | 8000 | 25.5 | 436 |

AIRLIA COMPACT / AIRLIA CEILING

エアーリア コンパクト／エアーリア シーリング

床置きタイプ／天井直付タイプ

Activity

さまざまな場所で
活躍

オフィス、病院、調理室など
屋内のさまざまな場所で
活躍します

コンパクトな外観にパワフルな除菌力。
空気を循環し、紫外線の力で細菌を除去。
用途に合わせて選べる2タイプ。



設置目安

60分稼働で
(天井高:約2.5m想定)

約**16**畳
(120分稼働で約**33**畳)

処理能力(60分当たり)

約**66**m³

コンパクトタイプの空気循環式紫外線清浄機です。

移動しやすい床置きタイプと、床面がスッキリする天井直付タイプの2タイプ。

- 病院・介護施設 など
- 食品工場、レストラン など
- 学校、各種教室、事務室 など
- ホテルなどの宿泊施設 など
- 会議室、集会所、学習所、スポーツクラブなど
- 電子工場(クリーンルーム) など

■エアーリアオプション
転倒防止ワイヤ
Y-12 オープン価格



エアーリア コンパクトを
動画でご紹介(約6分)



■循環試験データ

空気循環式紫外線清浄機を運転することにより浮遊菌をどの程度除去できるかを、試験チャンバを用いて評価。

評価方法は、日本電機工業会規格 JEM1467「家庭用空気清浄機」の付属書 D「浮遊ウイルスに対する除去性能評価試験」を参考。

試験概要 室内容積25m³〔床面(3.3m×3.5m)×高さ(2.2m)〕チャンバに空気循環式紫外線清浄機(15W 2灯)を中央に設置しネブライザで試験菌液を噴霧して攪拌ファンで浮遊させ、経過時間毎にインピュンジャーで吸引し浮遊菌を捕集。捕集液又は希釈液をTSA培地との混和平板とし、36±1℃で48時間培養。
試験菌:Bacillus subtilis ATCC 6633 (枯草菌芽胞)

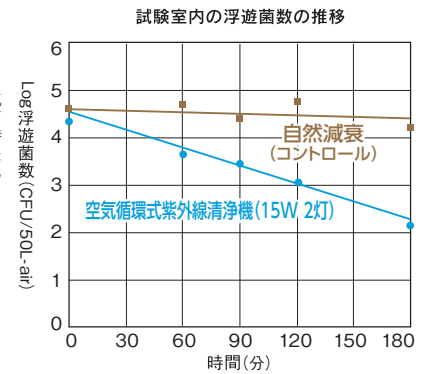
※本試験は密閉された空間での試験になります。実際の使用場所を想定した環境下での試験ではございません。

●空気循環式紫外線清浄機の設置容量目安(弊社台数選定の参考)

1台 …… 室内容量100m³

※ 環境として浮遊菌の増殖などがなく、外部との空気の入換えない、空調などにより空気が攪拌されている条件下で空気循環式紫外線清浄機を半日(12時間)連続運転し、枯草菌が1/100になると推定した参考容量です。したがって、実際の環境とは異なる場合がありますのでご了承ください。

※ 右記「試験室内の浮遊菌数の推移」からの弊社推定



エアリア コンパクト

FZST15202GL15/16

(100V用、50/60Hz共用)

* オープン価格(ランプ同梱)

本体:鋼板(ホワイト)

適合ランプ:GL15×2灯

消費電力:43.1W(50Hz)/36.3W(60Hz)

運転音:47.1dB

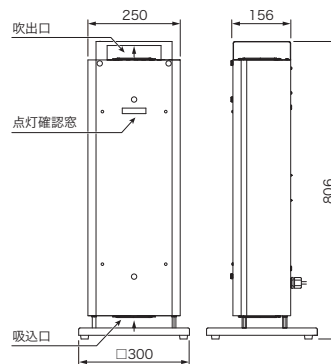
処理風量:約1.1m³/min

質量:9.6kg

電源コード:約1.7m(プラグ付)

カバー開放時運転停止機能付

【寸法図】 (単位 mm)



エアリア シーリング

FZS15204GL15/16

(旧形式:FZS15202GL15/16)

(100V用、50/60Hz共用)

△オーダー(ランプ同梱)

本体:鋼板(ホワイト)

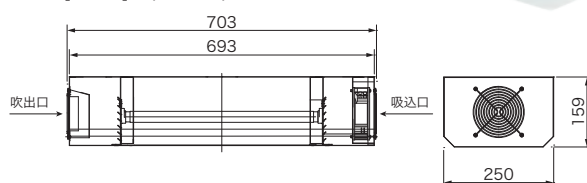
適合ランプ:GL15×2灯

消費電力:53.1W(50Hz)/45.2W(60Hz)

処理風量:約1.1m³/min

質量:6.6kg

【寸法図】 (単位 mm)



※「エアリア シーリング」の取付け電気工事は、電気設備技術基準による有資格者が行ってください。

適合ランプ

| ランプ電力 | 形 式 | 希望小売価格 [税抜] | 紫外線 (殺菌線) 出力 (W) | ランプ電流 (A) | 定格寿命 (時間) | 寸 法 (mm) | |
|-------|------|----------------|------------------------|--------------|--------------|-------------|-----|
| | | | | | | 径 | 全長 |
| 15W | GL15 | ¥3,750 | 4.9 | 0.30 | 8000 | 25.5 | 436 |

△…受注生産品 *…在庫限り品



《設置イメージ合成です》

AIRLIA +

エアーリア プラス

大容量タイプ

Clean

強力な除菌

新開発の高出力ランプで
あらゆる細菌やウイルスを
除去します

高出力の紫外線ランプで
除菌パワーをプラス。
静音性を保った大容量タイプ。



設置目安

60分稼働で
(天井高:約2.5m想定)

約 **104** 畳
(120分稼働で約207畳)

処理能力(60分当たり)

約 **420** m³

大好評の「エアーリア」シリーズに大容量タイプが登場！

● 新開発の高出力ランプによる強力な除菌

新開発の高出力紫外線ランプ(従来ランプの約1.6倍※の紫外線照射量)を搭載。
紫外線が細菌・ウイルスのDNA・RNAに直接作用し除菌します。 ※周囲温度25℃時

● 安全・安心

紫外線が外に出ない構造のため、人やその他室内の品物に影響を与えません。
また、紫外線除菌は薬品と異なり耐性菌をつくりません。転倒時には自動でストップします。

● メンテナンスが簡単

フィルター除菌方式と異なり、メンテナンスが簡単。連続使用で約1年ランプ交換が不要です。
不点検知機能付きで、万一のランプ不点灯もひと目で確認できます。

新開発の
高出力ランプ
搭載

■ エアーリアオプション

転倒防止ワイヤ

Y-12 オープン価格



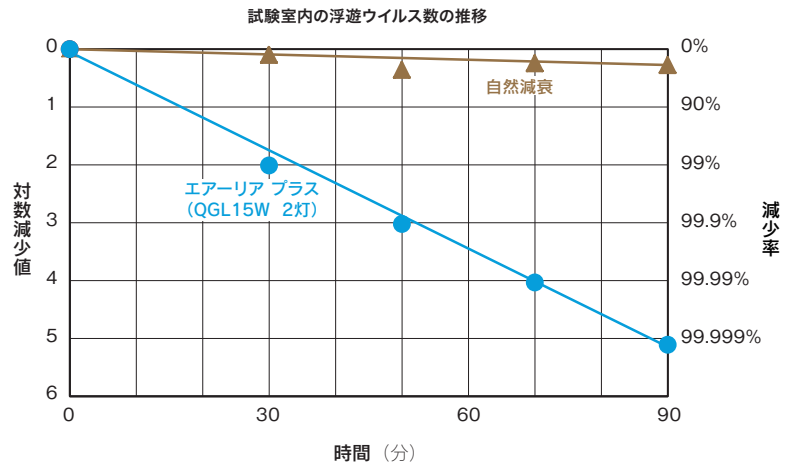
■循環試験データ

空気循環式紫外線清浄機を運転することにより浮遊ウイルスをどの程度除去できるかを、試験チャンバを用いて評価。

評価方法は、日本電機工業会規格 JEM1467「家庭用空気清浄機」の付属書 D「浮遊ウイルスに対する除去性能評価試験」を参考。

試験概要 室内容積 25m³ [床面 (2.7m×3.8m) × 高さ (2.4m)] のチャンバに空気循環式紫外線清浄機を設置し、ネブライザーで試験ウイルスを噴霧して攪拌ファンで浮遊させ、経過時間毎にインピンジャーで吸引し浮遊ウイルスを捕集後、捕集液中のウイルス数を測定した。

※本試験は密閉された空間での試験になります。実際の使用場所を想定した環境下での試験ではございません。



一般財団法人 北里環境科学センター
(報告書番号: 北生発 2020_0275 号)

エアリア プラス

FMST15202EH1

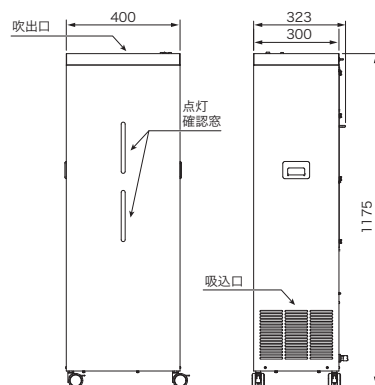
(100V用、50/60Hz共用)
△オーダー (ランプ同梱)

本体: 鋼板 (ホワイト)
天板: 鋼板 (グレイ)
適合ランプ: QGL15-2 × 2灯
消費電力: 82W (50Hz) / 91W (60Hz)
運転音*: 51dB (50Hz) / 53dB (60Hz)
処理風量: 約7m³/min
質量: 30kg
電源コード: 約1.6m (プラグ付)

カバー開放時運転停止機能、転倒時運転停止機能、
ランプ点灯表示、転倒防止ワイヤ取付金具付

※運転音の騒音レベル参考例 50dB: 静かな事務所の中

【寸法図】 (単位 mm)



■適合ランプ

| ランプ電力 | 形 式 | 希望小売価格 | 紫外線 (殺菌線) 出力 (W) | ランプ電流 (A) | 定格寿命 (時間) | 寸 法 (mm) | |
|-------|---------|--------|------------------------|--------------|--------------|-------------|-----|
| | | | | | | 径 | 全長 |
| 15W | QGL15-2 | オープン価格 | 6.8 | 0.30 | 8000 | 17 | 435 |

△…受注生産品

AIRLIA POWER

エアーリア パワー

最大容量タイプ

Clean
強力な除菌

高出力ランプで
パワーアップ

最大容量タイプで
より短時間に除菌を実現。



設置目安

60分稼働で
(天井高:約2.5m想定)

約**207**畳
(120分稼働で約415畳)

処理能力(60分当たり)
※強モード時

約**840**m³

大好評の「エアーリア」シリーズに最大容量タイプが登場！

● 新開発の高出力ランプによる強力な除菌

新開発の高出力紫外線ランプ(従来ランプの約1.6倍※の紫外線照射量)を搭載。紫外線が細菌・ウイルスのDNA・RNAに直接作用し除菌します。 ※周囲温度25°C時

● 安全・安心

紫外線が外に出ない構造のため、人やその室内の品物に影響を与えません。また、紫外線除菌は薬品と異なり耐性菌をつくりません。

● メンテナンスが簡単

フィルター除菌方式と異なり、メンテナンスが簡単。連続使用で約1年ランプ交換が不要です。不点検知機能付きで、万一のランプ不点灯もひと目で確認できます。

● 運転モード切替スイッチ

使用状況に合わせて、強、中、弱の切り替えができるスイッチ仕様です。

新開発の
高出力ランプ
搭載

■ エアーリアオプション
転倒防止ワイヤ

Y-12 オープン価格



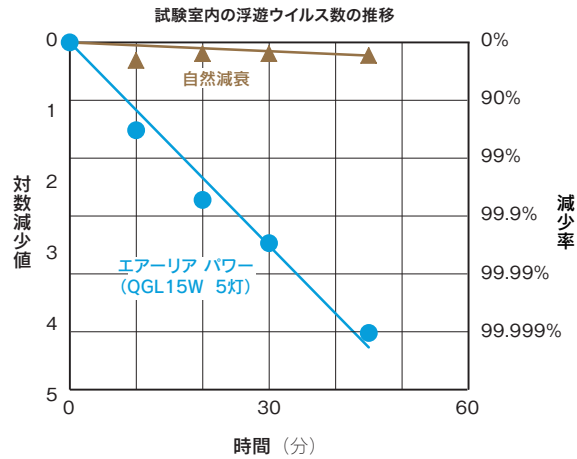
■循環試験データ

空気循環式紫外線清浄機を運転することにより浮遊ウイルスをどの程度除去できるかを、試験チャンバを用いて評価。

評価方法は、日本電機工業会規格 JEM1467「家庭用空気清浄機」の付属書 D「浮遊ウイルスに対する除去性能評価試験」を参考。

試験概要 室内容積 25m³〔床面(2.7m×3.8m)×高さ(2.4m)〕のチャンバに空気循環式紫外線清浄機を設置し、ネブライザーで試験ウイルスを噴霧して攪拌ファンで浮遊させ、経過時間毎にインピンジャーで吸引し浮遊ウイルスを捕集後、捕集液中のウイルス数を測定した。(処理風量[強]14m³/min)

※本試験は密閉された空間での試験になります。実際の使用場所を想定した環境下での試験ではございません。



一般財団法人 北里環境科学センター
(報告書番号：北生発 2020_0276 号)

エアリア パワー

FKST15501EH1

(100V用、50/60Hz共用)

△オーダー(ランプ同梱)

本体:鋼板(ホワイト)

天板:鋼板(グレイ)

適合ランプ:QGL15-2×5灯

消費電力:180W(50Hz)/
220W(60Hz)(強運転時)

運転音*:〔強〕58dB〔中〕54dB
〔弱〕46dB(50Hz)

〔強〕59dB〔中〕49dB

〔弱〕42dB(60Hz)

処理風量:〔強〕14m³/min〔中〕11m³/min
〔弱〕7m³/min

質量:42kg

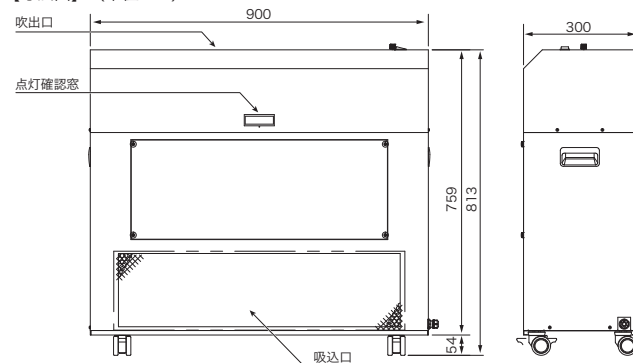
電源コード:約1.8m(プラグ付)

カバー開放時運転停止機能、
ランプ点灯表示付

※運転音の騒音レベル参考例 60dB:走行中の自動車程度



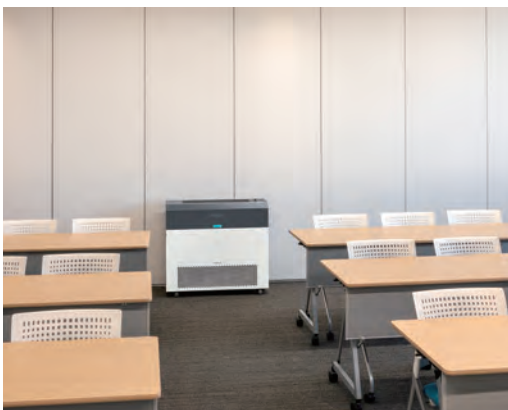
【寸法図】 (単位 mm)



■適合ランプ

| ランプ電力 | 形 式 | 希望小売価格 | 紫外線 (殺菌線) 出力 (W) | ランプ電流 (A) | 定格寿命 (時間) | 寸 法 (mm) | |
|-------|---------|--------|------------------------|--------------|--------------|-------------|-----|
| | | | | | | 径 | 全長 |
| 15W | QGL15-2 | オープン価格 | 6.8 | 0.30 | 8000 | 17 | 435 |

△…受注生産品



AIRLIA DELTA

エアーリア デルタ

コンパクトでコーナースペースにもフィット

Activity

さまざまな場所で
活躍

室内のコーナースペースに
ぴったりフィット。

三角形のコンパクトタイプ。
室内のコーナースペースを
有効活用。



設置目安

60分稼働で
(天井高:約2.5m想定)

約**15**畳
(120分稼働で約**30**畳)

処理能力(60分当たり)

約**60**m³

狭い空間や、間仕切りの多い空間にもすっきり収まる形状が特長です。

オプションの転倒抑制スタンドを使用すればコーナースペース以外にも設置可能です。

- 給湯室ほかの小部屋 など
- 化粧室などの間仕切りの多い部屋 など
- 応接や個室、会議室 など
- 受付やエントランス など

■ エアーリアオプション 転倒防止ワイヤ

Y-12 オープン価格



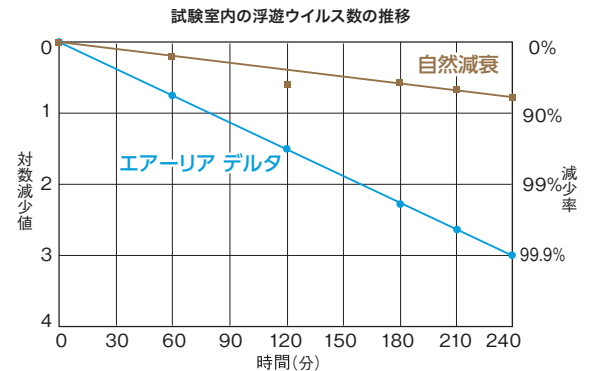
循環試験データ

空気循環式紫外線清浄機を運転することにより浮遊ウイルスをどの程度除去できるかを、試験チャンバを用いて評価。評価方法は、日本電機工業会規格 JEM1467「家庭用空気清浄機」の附属書 D「浮遊ウイルスに対する除去性能評価試験」を参考。

試験概要

室内容積 25m³ [床面 (2.7m×3.8m) ×高さ (2.4m)] 攪拌ファンを動作させたチャンバに空気循環式紫外線清浄機 エアリア デルタを設置し、ネブライザーで試験ウイルスを噴霧して攪拌ファンで浮遊させ、経過時間毎にインピンジャーで吸引し浮遊ウイルスを捕集後、捕集液中のウイルス数を測定した。

※本試験は密閉された空間での試験になります。実際の使用場所を想定した環境下での試験ではございません。



一般財団法人 北里環境科学センター
(報告書番号：北生発 2021_0335 号)

転倒抑制スタンド

エアリア デルタはコーナースペースに収まる三角形形状を特長としています。もちろん壁面・コーナー以外でも使用できます。接触や衝突などによる転倒リスクを軽減するため、より安定性を向上させる転倒抑制スタンド「DS-1」をご用意しました。エアリア デルタの底部に取付けることで安定性が大幅に向上します。

転倒抑制スタンド

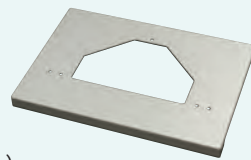
DS-1

オープン価格

本体：鋼板(シルバー)

寸法：W360×H25×D260mm(ゴムシート含まず)

質量：1.7kg



組合せ時

※転倒抑制スタンドは、コーナーで使用する場合はご使用になれません。

エアリア デルタ

FDST15101GL1

(100V用、50/60Hz共用)

オープン価格(ランプ同梱)

本体：鋼板(シルバー)

適合ランプ：GL15×1灯

消費電力：27W(50Hz)/23W(60Hz)

運転音：43dB(50Hz)/41dB(60Hz)

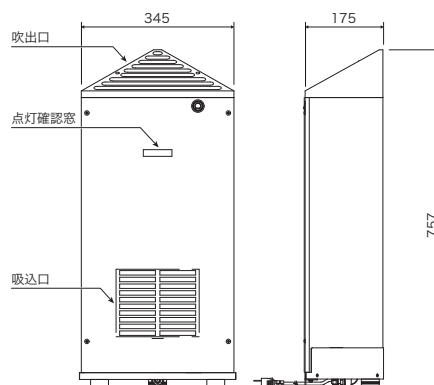
処理風量：1.0m³/min

質量：10kg

電源コード：約1.7m(プラグ付)

カバー開放時運転停止機能付

【寸法図】 (単位 mm)



適合ランプ

| ランプ電力 | 形 式 | 希望小売価格 [税抜] | 紫外線 (殺菌線) 出力 (W) | ランプ電流 (A) | 定格寿命 (時間) | 寸 法 (mm) | |
|-------|------|----------------|------------------------|--------------|--------------|-------------|-----|
| | | | | | | 径 | 全長 |
| 15W | GL15 | ¥3,750 | 4.9 | 0.30 | 8000 | 25.5 | 436 |

AIRLIA

エアーリア

スマートなデザインの30Wタイプ

Easy
設置が簡単

設置工事がいらず
簡単に設置できます

紫外線により、
細菌を1パス処理で
99%以上除菌。
さまざまな空間に馴染む
スマートなデザイン。



設置目安

60分稼働で
(天井高:約2.5m想定)

約**25**畳
(120分稼働で約**50**畳)

処理能力(60分当たり)

約**102**m³

スマートなデザインの空気循環式紫外線清浄機です。

- 食品工場、レストラン など
- 病院・介護施設・託児施設 など
- 待合室 など
- オフィス、コールセンター など

■エアーリアオプション

転倒防止ワイヤ

Y-12 オープン価格



試験結果

〈CASE 1：細菌について〉

| 試験回数 | UVランプOFF 除菌前 (CFU/50L-air) | UVランプON 除菌後 (CFU/50L-air) | 除菌率 (%) |
|------|-------------------------------|------------------------------|---------|
| 1回 | 1.2×10^4 | < 1 | > 99.9 |
| 2回 | 7.1×10^3 | < 1 | > 99.9 |
| 3回 | 2.2×10^4 | < 1 | > 99.9 |
| 4回 | 1.1×10^4 | < 1 | > 99.9 |
| 5回 | 4.8×10^3 | < 1 | > 99.9 |
| 平均 | 1.1×10^4 | < 1 | > 99.9 |

実施条件 ●評価方法：1パス処理試験 ●使用装置：エアーリア<30Wタイプ>紫外線ランプ(GL30)1灯
●風量：約1m³/min ●使用菌：MRSA(メチシリン耐性黄色ブドウ球菌)
●試験依頼先：(一財)北里環境科学センター
(報告書番号：北生発17_0132_1号)

試験概要 試験装置は、ダクト上流側に噴霧された菌液ミストを含む気流を内部に通過させた後、ダクト下流側で回収。1パス試験装置のダクト上流側に菌液噴霧装置を設置し、ダクト下流に浮遊菌回収装置を設置。ダクト内の風速は約0.4m/sに調整し、上記の各試験条件で試験品を稼働。

〈CASE 2：インフルエンザウイルスについて〉

感染力価の単位：(log) TCID₅₀/ml

| 評価方法 | エアーリア通過前 回収ウイルス感染力価 | エアーリア通過後 回収ウイルス感染力価 | | 感染力価低下率 (%) |
|---------------------|------------------------|------------------------|---------|-------------|
| | | UV機能非作動時 | UV機能作動時 | |
| 試験ボックスを用いた 1パス処理 | 6.87~7.03 | 5.93 | 2.13 | 99.9842 |
| | | 5.93 | < 1.50 | > 99.9963 |
| | | 5.47 | < 1.50 | > 99.9892 |

実施条件 ●評価方法：試験ボックスを用いた1パス処理試験 ●使用装置：エアーリア<30Wタイプ> 紫外線ランプ(GL30)1灯 ●風量(強)：約1.7m³/min ●試験対象：インフルエンザウイルス ●試験依頼先：(学)北里大学北里研究所 メディカルセンター病院研究部門 医療環境科学センター(試験番号：00919)

試験概要 装置のIN側とOUT側に独立した2つの試験ボックスを配置し、ネブライザにて一定濃度に調製したウイルスをIN側試験ボックスに噴霧した後、UV試験作動時(紫外線ランプON)、非作動時(紫外線ランプOFF)のそれぞれでOUT側試験ボックスにて、インピンジヤーを用いてウイルスを回収、細胞変性効果を観察し、ウイルス感染力価を測定した。

※本試験は密閉された空間での試験になります。実際の使用場所を想定した環境下での試験ではございません。

エアーリア

FEST30122WEL1

(旧形式：FEST30121WEL1)

(100V用、50/60Hz共用)

オープン価格(ランプ同梱)

本体：鋼板(ホワイト)

適合ランプ：GL30

消費電力：57W(50Hz)/49W(60Hz)(強運転時)

運転音：〔強〕43dB 〔弱〕40dB

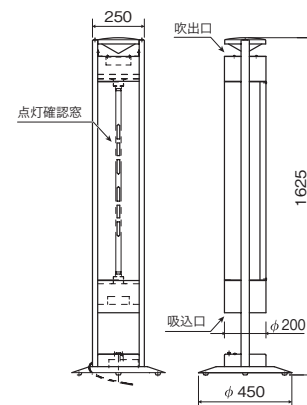
処理風量：〔強〕約1.7m³/min 〔弱〕約1m³/min

質量：23kg

電源コード：約1.8m(プラグ付)

カバー開放時・転倒時運転停止機能付

【寸法図】 (単位 mm)



エアーリア30Wタイプ



適合ランプ

| ランプ電力 | 形 式 | 希望小売価格 [税抜] | 紫外線 (殺菌線) 出力 (W) | ランプ電流 (A) | 定格寿命 (時間) | 寸 法 (mm) | |
|-------|------|----------------|------------------------|--------------|--------------|-------------|-----|
| | | | | | | 径 | 全長 |
| 30W | GL30 | ¥5,550 | 13.4 | 0.355 | 8000 | 25.5 | 893 |



〈設置イメージ合成です〉



〈設置イメージ合成です〉

エアリア 設置施設

幅広いラインアップで施設に適したエアリアをご提案します。

AIRLIA COMPACT DUAL エアリア コンパクト デュアル



オフィス設置イメージ



会議室設置イメージ



受付設置イメージ

AIRLIA COMPACT エアリア コンパクト



菰野町立菰野中学校 音楽室(三重県)



富山空港ターミナルビル(富山県)



桜川市岩瀬体育館(茨城県)



ららぽーとTOKYO-BAY 従業員施設(千葉県)



神田明神 社務所(東京都)



立山町元気交流ステーション 保険センター診察室(富山県)



(株)ヨーク 本社(東京都)



ヨークマート 川崎野川店(神奈川県)

AIRLIA CEILING エアリア シーリング



人工透析室の設置例



AIRLIA + エアーリア プラス



社会福祉法人アゼリア会 美山園 食堂ホール(東京都)



秀明大学 図書館(千葉県)



(株)シード 鴻巣研究所 社員食堂(埼玉県)



富山空港ターミナルビル(富山県)



社会医療法人社団大成会 長汐病院(東京都)



(株)さいか屋(神奈川県)



ポートピア横浜(神奈川県)

AIRLIA POWER エアーリア パワー



富山空港ターミナルビル(富山県)



ららぽーとTOKYO-BAY フードコート(千葉県)



社会医療法人社団大成会 長汐病院(東京都)

AIRLIA DELTA エアーリア デルタ



受付台設置イメージ



コーナー設置イメージ

AIRLIA エアーリア



本田技研工業(株)
品質改革センター栃木(栃木県)



サントピアテニスパーク(東京都)



(福) 徳栄会 アリビオさくら(宮崎県)

エアーリア オプションパーツ

エアーリアシリーズをより安心して快適にご使用いただくために、オプションをご用意いたしました。ご使用の際は正しく組合せてください。

転倒防止ワイヤ

地震など万一の転倒時の被害を最小限に抑える転倒防止ワイヤです。



Y-12 オープン価格

適合機種

- エアーリア コンパクト デュアル
- エアーリア コンパクト
- エアーリア プラス
- エアーリア パワー
- エアーリア デルタ
- エアーリア

取付イメージ

エアーリア コンパクト デュアル

背面のねじを緩めて取付金具を挟んでしっかり止めてください。

エアーリア コンパクト

背面わきのねじを緩めて取付金具を挟んでしっかり止めてください。内部取付ねじと間違えないようにご注意ください。

エアーリア プラス

背面上部の転倒防止ワイヤ取付金具にワイヤを通して取付けてください。

エアーリア パワー

側面部のねじを緩めて取付金具を挟んでしっかり止めてください。

エアーリア デルタ

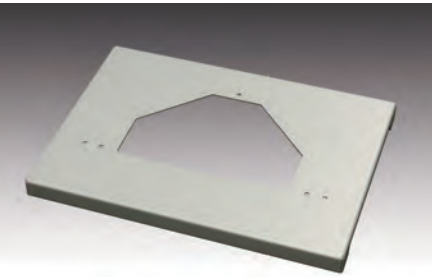
前面の取付ねじを緩め、取付金具を挟んでしっかり止めてください。

エアーリア

支柱上部のねじを緩めて取付金具を挟んでしっかり止めてください。

AIRLIA DELTA専用転倒抑制スタンド

エアーリア デルタをコーナー以外に設置する際に取付けていただくことで、転倒リスクを軽減するスタンドをご用意いたしました。



DS-1 オープン価格

本体:シルバー仕上げ(本体塗装色と同色)
寸法:W360×H25×D260mm(ゴムシート含まず)
質量:1.7kg

組合せイメージ

製品底面のゴム足及びブラケットに共締めして固定します。
※プラスドライバーが必要です。

合計 5 か所のねじを外します。外したブラケットとゴム足は、紛失防止のため、共締めでスタンド内部に収納することを推奨します。

製品に取付けることで、コーナー以外に設置した場合の製品の安定性を向上させます。
万一の転倒リスクを軽減する手段として、転倒防止ワイヤ(Y-12)と合わせてご検討ください。

適合紫外線ランプ

交換ランプは適合ランプをご確認のうえ、正しく組合せてください。



紫外線ランプ
除菌効果の
有効性について



| ランプ電力 | 適合機種 | ランプ形式 | 希望小売価格 [税抜] | 紫外線 (殺菌線)出力 (W) | ランプ電流 (A) | 定格寿命 (時間) | 寸法(mm) | |
|---------|---|---------|----------------|-----------------------|--------------|--------------|--------|-----|
| | | | | | | | 径 | 全長 |
| 15W | エアーリア コンパクト デュアル エアーリア コンパクト エアーリア シーリング エアーリア デルタ | GL15 | ¥3,750 | 4.9 | 0.30 | 8000 | 25.5 | 436 |
| 30W | エアーリア | GL30 | ¥5,550 | 13.4 | 0.355 | 8000 | 25.5 | 893 |
| 高出力 15W | エアーリア プラス エアーリア パワー | QGL15-2 | オープン価格 | 6.8 | 0.30 | 8000 | 17 | 435 |

※弊社指定の紫外線ランプを使用してください。
※紫外線ランプはガラス製です。取扱いにご注意ください。
※紫外線(除菌)ランプには微量ですが水銀を含んでいます。ガラスの破損に注意し、廃棄時は、自治体の回収ルールに従い正しく分別・排出してください。

岩崎電気の紫外線技術

高い殺菌技術はあらゆる分野で徹底した衛生管理に貢献しています。

岩崎電気の紫外線ランプを用いた殺菌・滅菌システムは、40年余りの経験と技術の蓄積により、空気の除菌から、食品容器の殺菌、医薬品容器の滅菌など、用途に合わせた多様なニーズに応じた機器を展開しています。

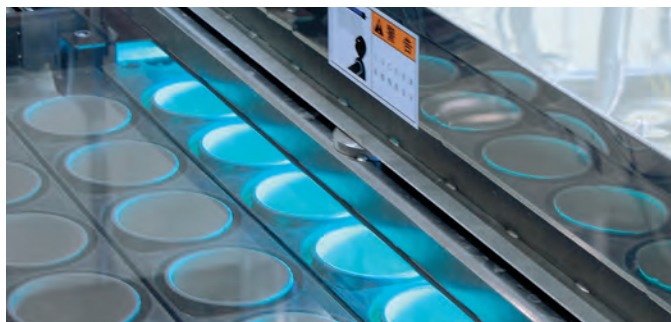
〔殺菌・滅菌システム 表面の殺菌〕

■(株)大塚製薬工場(徳島県) パルスドキセノン殺菌装置



パルスドキセノンの強力な光で瞬時に高いレベルの殺菌を実現。無菌充填製品は、無菌充填操作により無菌性保証を確保していますが、無菌充填・閉塞後にパルスドキセノン殺菌装置を導入し、更なる品質と安全・安心の向上を目指しています。

■(株)ヤクルト本社 札幌工場(北海道) 紫外線殺菌装置



充填前容器の殺菌。徹底した品質管理システムの一環として紫外線殺菌を活用。(食品容器表面殺菌)

〔殺菌・滅菌システム 水の殺菌〕

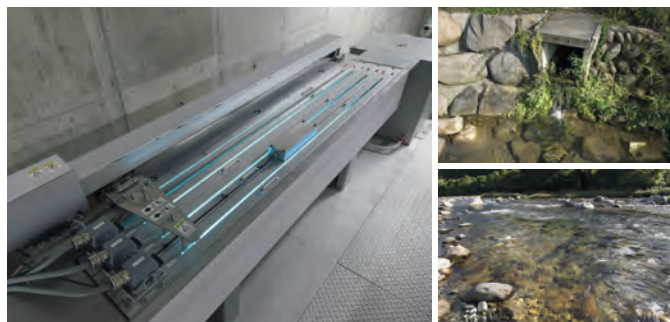
■大橋浄水場(栃木県)アイウォーターピュア



水質の安全性確保に万全の対策を講じ、クリプトスポリジウムなどの耐塩素性病原生物の不活化に効果を発揮する紫外線照射装置を導入。

(水浄化処理システム 上水道・簡易水道)

■湯屋浄化センター(岐阜県)アイドレインピュア



放流先の水質保全に優れた効果を発揮。県内屈指の清流のある下呂市内の下水処理場では、アマゴやアユ、イワナの棲息地となる放流先の河川への影響に特に考慮し、処理水に化学物質を加えない紫外線消毒装置「アイドレインピュア」を導入。

(水浄化処理システム 下水道・農業集落排水)

〔空気殺菌実験室 (浮遊菌の試験可能)〕 JEM1467を参考にした浮遊菌の除去性能試験が可能。



岩崎電気は独自に「空気殺菌実験室」を保有しており、社内で装置ごとの性能を確認することが可能です。当該施設を利用することで除菌性能の確認をしながら装置開発が可能となり、装置開発のスピードアップに貢献します。





ご利用に際して

- 本製品は医療機器ではありません。
- それぞれの実際の除菌・浄化効果は、部屋の状況や使い方によって異なります。
- 紫外線（除菌）ランプには微量ですが水銀を含んでいます。ガラスの破損に注意し、自治体の回収ルールに従い正しく分別・排出してください。
- ファン動作音が発生しますので、静かな場所（図書館、美術館など）でのご使用に際しては、ご注意ください。

⚠ 安全上のご注意

- 点灯中のランプは、絶対に直接または間接に肉眼で見ないでください。また、反射光も眼に入らないようにしてください。目の痛みや視力障害の原因となります。
- 紫外線を皮膚に直接または間接に当てないでください。皮膚の炎症を起こす原因となります。
- オゾン特有のにおいが気になる方、頭痛、鼻やのどに痛みや違和感、体調の変化を感じたら、すぐに使用を中止して換気を行い、医師に相談してください。
- オゾン発生中に吹き出し口に近づかないでください。直接オゾンを長時間吸うと人体に障害がでるおそれがあります。
- ランプ交換や器具掃除の際は必ず電源を切ってください。感電、目の痛み、視力障害や皮膚の炎症の原因となります。
- 万一、煙が出たり異臭がしたときは、速やかに電源を切り、施工者様または、最寄りの弊社営業所にご連絡ください。
- 「エアアリア シーリング」の取付け電気工事は、電気設備技術基準による有資格者が行ってください。
- ランプや、器具の反射面が汚れますと、除菌効果が低下しますので、薄めた中性洗剤に柔らかい布を浸し、軽くしぼって拭き取り、洗剤が残らないように乾いた布で仕上げてください。
- 器具を改造・分解しないでください。火災・感電の原因となります。
- お手入れの際は、水洗いはしないでください。火災・感電の原因となります。
- この器具は一般屋内用器具です。屋外や水気・湿気のある場所では使用しないでください。絶縁不良による感電の原因となります。
- 器具の隙間に金属類や燃えやすいものを差込んだりしないでください。火災・感電のおそれがあります。

※効果に関する記述は、実使用空間の試験結果によるものではありません。環境や部屋の条件によって異なります。

岩崎電気株式会社

本社：〒103-0004 東京都中央区東日本橋 1-1-7 京王東日本橋ビル
www.iwasaki.co.jp

・表示価格は、全て税抜き価格です。別途、消費税が加算されますので、ご了承ください。
また、配送費・設置調整費・工事費、使用済み商品の引取費なども含まれておりません。
・商品改良のため、仕様・外観は予告なしに変更することがありますのでご了承ください。



岩崎電気
ウェブサイト