



レディオック カトラス
LEDiOC CUTLASS



芦原温泉駅
福井県あわら市

type-L 1800L ダウンタイプ 昼白色
EBL20218D/NSAN9 × 6



type-L 600L ダウンタイプ 昼白色
EBL20206D/NSAN9 × 1



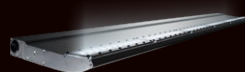
平均照度652lx

700
500
200
[lx]

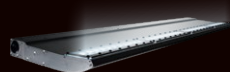




四谷学院 天王寺校
大阪府大阪市



type-L 1800L アップパータイプ 昼光色
EBL20318U/DSAN9 × 20



type-L 1200L アップパータイプ 昼光色
EBL20312U/DSAN9 × 2

※アップパータイプのカトラスを看板下側に設置し、上側には反射板を設置。

●LEDには、ばらつきがあるため同一形式においても光色、明るさが異なる場合がありますので、ご了承ください。



住宅情報館 川越店

埼玉県川越市

type-L 1800L ダウンタイプ 昼白色
EBL20218D/NSAN9 × 7



平均照度532lx

type-S 1800L 昼白色
EBL20118D/NSAN9 × 9



平均照度515lx

type-S 1200L 昼白色
EBL20112D/NSAN9 × 2



1000
700
500
200
100
50
[lx]





ドラッグセイムス 春日部一ノ割4丁目店
埼玉県春日部市



type-L 900L ダウンタイプ 昼光色
EBL20209D/DSAN9 × 2



type-L 600L ダウンタイプ 昼光色
EBL20206D/DSAN9 × 2



●LEDには、ばらつきがあるため同一形式においても光色、明るさが異なる場合がありますので、ご了承ください。



ステーキハウス ブロンコビリー 東久留米店

東京都東久留米市

Form

すっきりとしたシャープなフォルムで、日中もサインボードや建物の意匠をじゃましません。

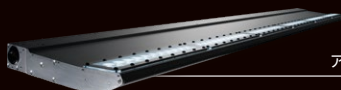
1800 / 1200 / 900 / 600
4つのサイズバリエーション。
type-Lは上下組合せでの照射も可能です。



type-S



type-L
ダウンタイプ



type-L
アップタイプ

Column



カトラス(cutlass)は、湾曲した刃を持つ、片手で扱う短刀のこと。いわゆる「海賊」の武器の典型として描かれる、反り身の片刃の短剣です。狭く障害物の多い帆船の甲板上で、戦闘での取り回しに優れていたため、かつての帆船時代の海上戦闘などで好んで使われました。

LEDiOC CUTLASSは、断面が海賊の短剣に似ていて、また取付けしやすい特長から、「カトラス」と名付けました。



ステーキハウス ブロンコビリー

1978年に創業、愛知県発祥のステーキ・ハンバーグ専門店。

東海地方を中心に関東エリア、関西エリアなどにも積極的に店舗展開している。

ステーキハウス ブロンコビリー 東久留米店は2022年11月にオープン。

備長炭による炭焼きステーキ・ハンバーグ、新鮮で種類豊富な食べ放題のサラダバー、大かまどで炊いた魚沼産コシヒカリのごはんなど、ご家庭では味わうことができない「ご馳走レストラン」として愛されている。

customer's voice

株式会社ブロンコビリー様

店舗ファサード、壁面サインを照らす照明には、グラフィックが綺麗に見えることを重視し、岩崎電気のサイン広告用LED照明器具「レディオック カトラス type-L」を採用しました。

照明器具の設置にあたっては、現場で実際の見え方を検証し、モデルディングの角度調整などを細かく行っただけで器具の特性をいかにせるよう工夫を重ねました。「レディオック カトラス type-L」の均一な光でファサードや壁面サインをむらなく照らし、良好な照明環境となっています。

type-L 1800L ダウンタイプ 昼白色
EBL20218D/NSAN9 × 17



type-L 1200L ダウンタイプ 昼白色
EBL20212D/NSAN9 × 2



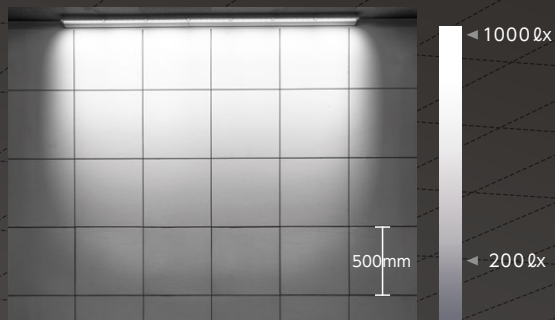
type-L 900L ダウンタイプ 昼白色
EBL20209D/NSAN9 × 2



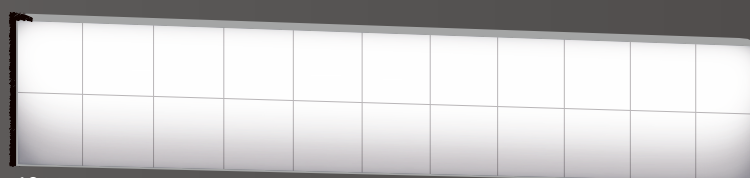
取付部付近からサインボードの端までむらなく均一に照射。
独自の光学設計技術を駆使した反射鏡やレンズにより、
看板面への光源の映り込みが目立ちにくい。



端まできっちり照らしたいサインボード。
岩崎電気のカトラスなら、むらなく均一に伸びる光で
サインボードを美しく照らします。



接続しても、光がきれいに繋がります。
(写真は、900Lと1200Lを接続。)

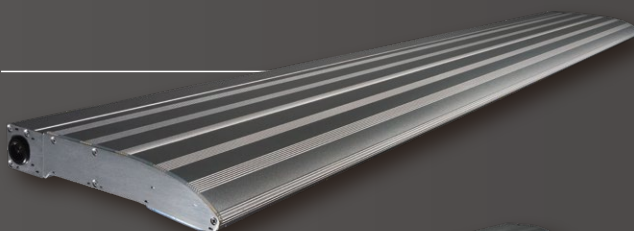


1000mm×5400mm
type-S 1800L×3
E_{ave} 835 lx

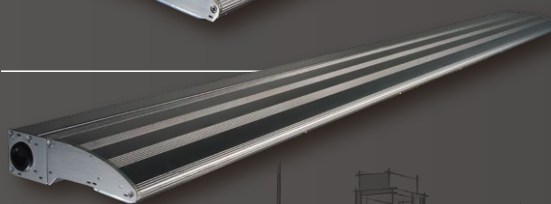


1500mm×1800mm
type-S 1800L×1
E_{ave} 608 lx

type-L サインボード高さ
3.0~6.0m



type-S サインボード高さ
1.0~1.5m



高演色
Ra80
色を忠実に

LEDモジュール寿命
60000 時間
(光束維持率80%)

耐雷サージ
15kV
(コモンモード)

保護等級
IP55
コーキング不要

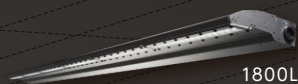
設計許容
風速
60m/sec

2つの光色
昼光色
昼白色

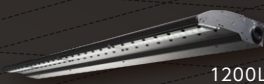
Lineup

1800L、1200L、900L、600L 4種類の長さをラインアップ。
接続することで、さまざまな幅のサインボードに対応できます。

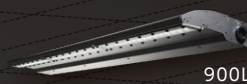
※画像はタイプSです。



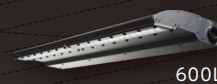
1800L



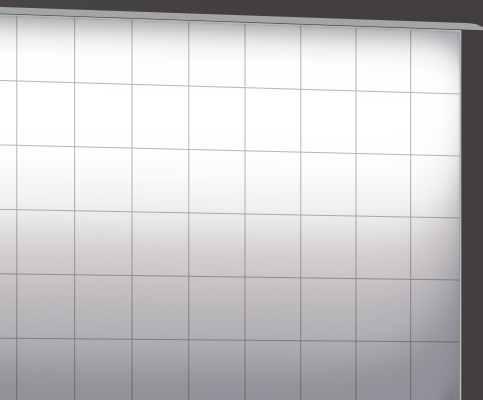
1200L



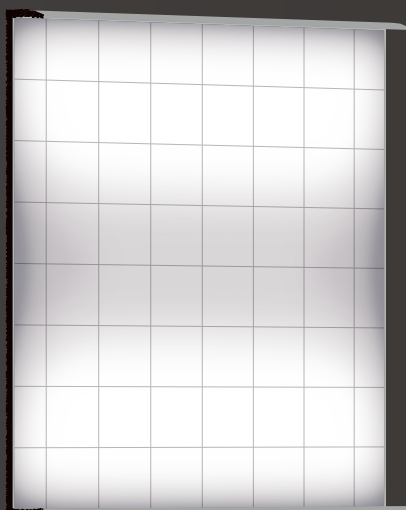
900L



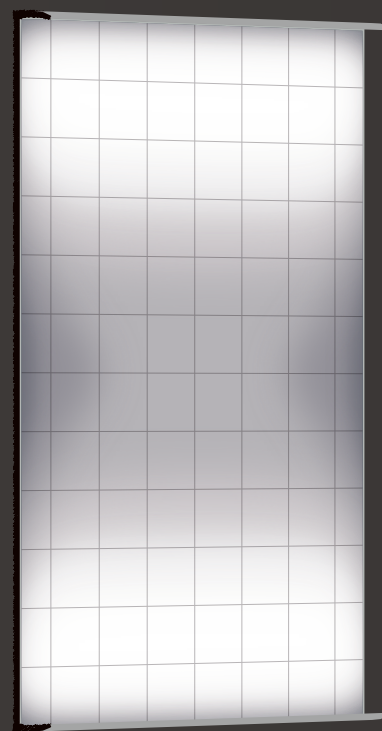
600L



3000mm×5400mm
type-L Down 1800L×3
E_{ave} 522lx



4000mm×3600mm
type-L Down 1800L×2
type-L Upper 1800L×2
E_{ave} 786lx



6000mm×3600mm
type-L Down 1800L×2
type-L Upper 1800L×2
E_{ave} 549lx



●上図は、分布図を基に作成したイメージです。

●LEDには、ばらつきがあるため同一形式においても光色、明るさが異なる場合がありますので、ご了承ください。

type-L ダウンタイプ：下向き専用

屋外用

電源ユニット内蔵形

下向き専用



形状	タイプ	光源色	形式	希望小売価格 [税抜]	定格光束	消費電力	入力電流	固有エネルギー 消費効率	平均演色 評価数	質量
	1800L	昼光色 (6500K)	EBL20218AD/DSAN9 (旧形式: EBL20218D/DSAN9)	¥127,000	5080 lm	42.0W (100V時) 41.3W (200V時) 41.6W (242V時)	0.424A (100V時) 0.217A (200V時) 0.181A (242V時)	120.9 lm/W (100V時) 123.0 lm/W (200V時) 122.1 lm/W (242V時)	Ra80	9.7kg
		昼白色 (5000K)	EBL20218AD/NSAN9 (旧形式: EBL20218D/NSAN9)							
	1200L	昼光色 (6500K)	EBL20212AD/DSAN9 (旧形式: EBL20212D/DSAN9)	¥102,000	3470 lm	28.5W (100V時) 28.5W (200V時)	0.287A (100V時) 0.150A (200V時) ※	121.7 lm/W (100V時) 121.7 lm/W (200V時)	Ra80	6.7kg
		昼白色 (5000K)	EBL20212AD/NSAN9 (旧形式: EBL20212D/NSAN9)							
	900L	昼光色 (6500K)	EBL20209AD/DSAN9 (旧形式: EBL20209D/DSAN9)	¥93,200	2660 lm	22.1W (100V時) 22.1W (200V時) 22.2W (242V時)	0.223A (100V時) 0.115A (200V時) 0.098A (242V時)	120.3 lm/W (100V時) 120.3 lm/W (200V時) 119.8 lm/W (242V時)	Ra80	5.2kg
		昼白色 (5000K)	EBL20209AD/NSAN9 (旧形式: EBL20209D/NSAN9)							
	600L	昼光色 (6500K)	EBL20206AD/DSAN9 (旧形式: EBL20206D/DSAN9)	¥81,700	1900 lm	15.8W (100V時) 15.8W (200V時) 15.9W (242V時)	0.159A (100V時) 0.084A (200V時) 0.072A (242V時)	120.2 lm/W (100V時) 120.2 lm/W (200V時) 119.4 lm/W (242V時)	Ra80	3.7kg
		昼白色 (5000K)	EBL20206AD/NSAN9 (旧形式: EBL20206D/NSAN9)							

type-L アッパータイプ：上向き専用

屋外用

電源ユニット内蔵形

上向き専用



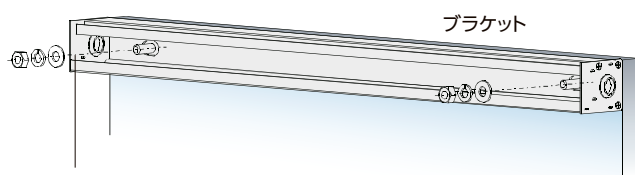
形状	タイプ	光源色	形式	希望小売価格 [税抜]	定格光束	消費電力	入力電流	固有エネルギー 消費効率	平均演色 評価数	質量
	1800L	昼光色 (6500K)	EBL20318AU/DSAN9 (旧形式: EBL20318U/DSAN9)	¥171,000	4900 lm	42.0W (100V時) 41.3W (200V時) 41.6W (242V時)	0.424A (100V時) 0.217A (200V時) 0.181A (242V時)	116.6 lm/W (100V時) 118.6 lm/W (200V時) 117.7 lm/W (242V時)	Ra80	9.7kg
		昼白色 (5000K)	EBL20318AU/NSAN9 (旧形式: EBL20318U/NSAN9)							
	1200L	昼光色 (6500K)	EBL20312AU/DSAN9 (旧形式: EBL20312U/DSAN9)	¥115,000	3350 lm	28.5W (100V時) 28.5W (200V時)	0.287A (100V時) 0.150A (200V時) ※	117.5 lm/W (100V時) 117.5 lm/W (200V時)	Ra80	6.7kg
		昼白色 (5000K)	EBL20312AU/NSAN9 (旧形式: EBL20312U/NSAN9)							
	900L	昼光色 (6500K)	EBL20309AU/DSAN9 (旧形式: EBL20309U/DSAN9)	¥114,000	2570 lm	22.1W (100V時) 22.1W (200V時) 22.2W (242V時)	0.223A (100V時) 0.115A (200V時) 0.098A (242V時)	116.2 lm/W (100V時) 116.2 lm/W (200V時) 115.7 lm/W (242V時)	Ra80	5.2kg
		昼白色 (5000K)	EBL20309AU/NSAN9 (旧形式: EBL20309U/NSAN9)							
	600L	昼光色 (6500K)	EBL20306AU/DSAN9 (旧形式: EBL20306U/DSAN9)	¥101,000	1830 lm	15.8W (100V時) 15.8W (200V時) 15.9W (242V時)	0.159A (100V時) 0.084A (200V時) 0.072A (242V時)	115.8 lm/W (100V時) 115.8 lm/W (200V時) 115.0 lm/W (242V時)	Ra80	3.7kg
		昼白色 (5000K)	EBL20306AU/NSAN9 (旧形式: EBL20306U/NSAN9)							

簡単3ステップで手早く施工

IP55なのでコーキング作業も不要です ※1

カトラス
施工手順

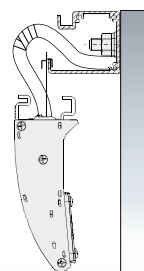
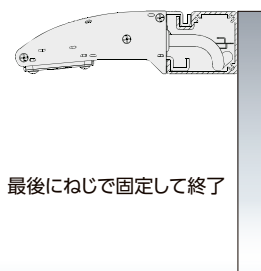
1 ブラケットの取付け



接続補助金具(ELA006DW, ELA006UP)をご使用いただくと、
接続時の位置出しが簡単です。

※図はtype-Sです。

※1 構造物とブラケットとの間に隙間が空き、雨だれによる看板面への汚れが懸念される場合は隙間にシーリングを施し、看板面への汚れを防止することを推奨します。

2 本体をブラケットに
引掛けて結線3 本体を取付け
最後にねじで固定して終了

type-S ダウンタイプ：下向き専用

屋外用

電源ユニット内蔵形

下向き専用



形状	タイプ	光源色	形式	希望小売価格 [税抜]	定格光束	消費電力	入力電流	固有エネルギー 消費効率	平均演色 評価数	質量
	1800L	昼光色 (6500K)	EBL20118AD/DSAN9 (旧形式: EBL20118D/DSAN9)	¥81,500	3100 lm	23.5W (100V時)	0.236A (100V時)	131.9 lm/W (100V時)	Ra80	6.7kg
		昼白色 (5000K)	EBL20118AD/NSAN9 (旧形式: EBL20118D/NSAN9)			23.5W (200V時) 23.6W (242V時)	0.120A (200V時) 0.103A (242V時)	131.9 lm/W (200V時) 131.3 lm/W (242V時)		
	1200L	昼光色 (6500K)	EBL20112AD/DSAN9 (旧形式: EBL20112D/DSAN9)	¥48,300	1960 lm	15.0W (100V時)	0.151A (100V時)	130.6 lm/W (100V時)	Ra80	4.5kg
		昼白色 (5000K)	EBL20112AD/NSAN9 (旧形式: EBL20112D/NSAN9)			15.2W (200V時) 15.4W (242V時)	0.081A (200V時) 0.070A (242V時)	128.9 lm/W (200V時) 127.2 lm/W (242V時)		
	900L	昼光色 (6500K)	EBL20109AD/DSAN9 (旧形式: EBL20109D/DSAN9)	¥44,200	1550 lm	12.4W (100V時)	0.125A (100V時)	125.0 lm/W (100V時)	Ra80	3.5kg
		昼白色 (5000K)	EBL20109AD/NSAN9 (旧形式: EBL20109D/NSAN9)			12.6W (200V時) 12.8W (242V時)	0.069A (200V時) 0.061A (242V時)	123.0 lm/W (200V時) 121.0 lm/W (242V時)		
	600L	昼光色 (6500K)	EBL20106AD/DSAN9 (旧形式: EBL20106D/DSAN9)	¥39,000	1040 lm	8.4W (100V時)	0.085A (100V時)	123.8 lm/W (100V時)	Ra80	2.6kg
		昼白色 (5000K)	EBL20106AD/NSAN9 (旧形式: EBL20106D/NSAN9)			8.5W (200V時) 8.6W (242V時)	0.047A (200V時) 0.043A (242V時)	122.3 lm/W (200V時) 120.9 lm/W (242V時)		

■ 共通仕様

定格入力電圧	100～242V対応 (※type-L 1200Lは100～200V対応)
周波数	50/60Hz共用
材質	本体・ブラケット：アルミ押出材 (アルマイト処理) レンズ：ポリカーボネート レンズ押さえ：ステンレス 端板：アルミ (アルマイト処理) 口出線：ラバーシースケープル (器具外750mm±100mm)
耐雷サージ	15kV (コモンモード)
保護等級	IP55
使用温度範囲	type-L：-40℃～+40℃ type-S：-40℃～+50℃
LEDモジュール寿命	60000時間 (光束維持率80%)

■ 形式の見方

器具

EBL20218AD/DSAN9

①

②

③

④

⑤

⑥

① LEDIoc CUTLASS

② 設計番号

③ 器具長さ (18：1800L 12：1200L 09：900L 06：600L)

④ 照射方向 (D：下向き U：上向き)

⑤ 光源色 (D：昼光色 N：昼白色)

⑥ 電源種別

連接補助金具

ELA006DW

①

②

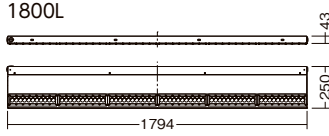
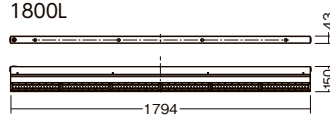
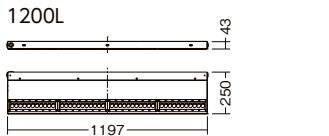
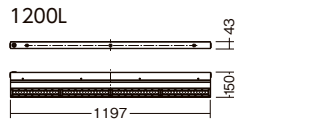
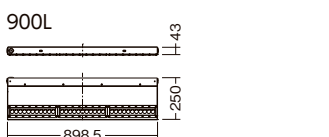
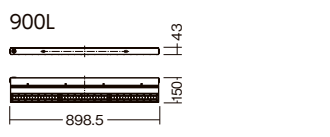
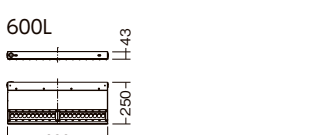
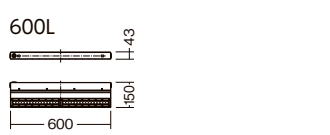
③

① ライン照明用オプション

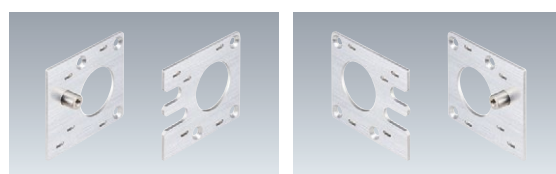
② 設計番号

③ 方向 (DW：下向き UP：上向き)

■ 寸法図

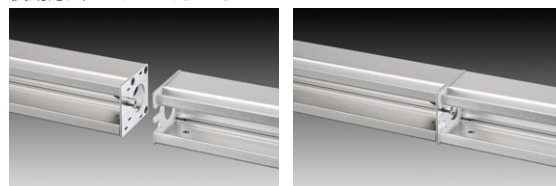
type-L	type-S
1800L 	1800L 
1200L 	1200L 
900L 	900L 
600L 	600L 

■ 連接補助金具



下向き用連接補助金具	上向き用連接補助金具
ELA006DW ¥1,780 [税抜]	ELA006UP ¥1,780 [税抜]
材質：アルミ (アルマイト処理) 質量：12g	

使用方法 * 詳しくは取扱説明書をご確認ください。



- ① ブラケットの端板を連接補助金具に交換。
- ② 連接補助金具凹を取付けたブラケットを先に取付け、その後、連接補助金具凸を取付けたブラケットを、組合せ用の突起と溝が一致するように取付け。

保証について

【保証期間】

このカタログに記載の商品の保証期間は、商品お買上げ(お引渡し日)を基準として次の通りです。

ただし、24時間連続使用や1日20時間以上の長時間使用の場合は、半分の期間とします。

●LED照明器具・LED電源装置

5年間

●商品お買上げ日より3年間、無償修理(交換)または同等品を無償提供します。

●4年以降の2年間、同等品を無償提供します。

*取付け・取替えの交換費用、修理費用は含まれません。

*増設地域など使用環境の影響が大きい場合には、保証期間を短縮させていただく場合があります。

【保証内容】

取扱説明書、本体貼付ラベルなどの注意書に従った使用状態で保証期間内に故障した場合には、保証期間及び条件に従い、無償修理(交換)もしくは無償提供いたします。

【保証の免責事項】

保証期間内でも、次の場合は原則として有料とさせていただきます。また、機能上影響のない光沢、色彩など感覚的な評価についてはご容赦ください。

- (1) 使用上の誤り及び不当な修理や改造による故障や損傷
- (2) お買上げ後の取付場所の移送、輸送、落下などによる故障及び損傷
- (3) 天災地変(火災、地震、水害、落雷など)、異常電圧、指定外の使用電源(電圧、周波数)、故意などによる故障や損傷
- (4) 車両、船舶などに搭載された場合に生ずる故障や損傷
- (5) 施工上の不備に起因する故障や不具合
- (6) 法令、取扱説明書で要求される保守点検を行わないことによる故障及び損傷
- (7) 日本国内以外での使用による故障や損傷

アフターサービスについて

【修理を依頼されるとき】

1：保証期間中

万一故障がおきた場合は、お買上げ日を特定できるものを添えてお買上げの販売店様(工事店様)までお申し出ください。

2：保証期間を過ぎている場合

お買上げの販売店様(工事店様)にご相談ください。修理によって機能が維持できる場合は、ご希望により有償修理させていただきます。

*屋外で使用する製品など一部修理対応ができない商品があります。あらかじめご了承ください。

【補修用性能部品の保有期間】

弊社は、照明器具の補修用性能部品を生産終了後6年間保有しています。補修用性能部品には、同等機能を有する代替品を含みます。

安全に関するご注意

●照明器具には寿命があります。

設置して8～10年*たつと、外観に異常がなくても内部の劣化は進行しています。点検・交換してください。

*使用条件は周囲温度30℃、1日10時間点灯の場合です。

・周囲温度が高い場合・点灯時間が長い場合などは寿命が短くなります。

・1年に1回は「安全チェックシート」により自主点検を行ってください。

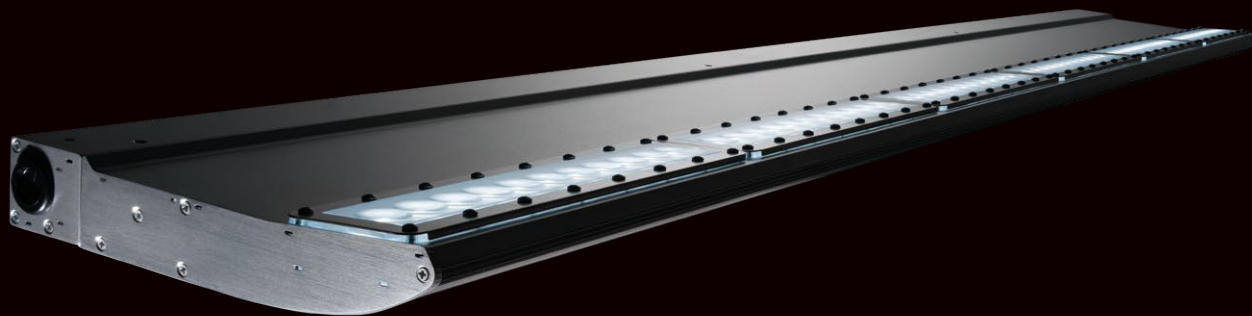
*「安全チェックシート」は(一社)日本照明工業会のホームページからダウンロードできます。

・3年に1回は工事店などの専門家による点検をお受けください。

・点検せずに長時間使い続けるとまれに、火災、感電、落下などのおそれがあります。

●ご使用前に取扱説明書をよくお読みのうえ、正しくお使いください。

●商品の選定にあたっては、使用場所、電源電圧、周波数に適合した範囲の中で選定してください。



岩崎電気株式会社

本 社：〒103-0004 東京都中央区東日本橋 1-1-7 京王東日本橋ビル
www.iwasaki.co.jp

- 本カタログ掲載商品の価格には消費税、配送費・設置調整費・工事費、使用済み商品の引取り費などは含まれておりません。
- 商品改良のため、仕様・外観は予告なしに変更することがありますのでご了承ください。
- 商品の色は、印刷と実物とは、色の差が生じることがありますので、あらかじめご了承ください。



未来の
ために、
いま選ぼう。



岩崎電気は、COOL CHOICEに賛同しています。

このカタログの記載内容は2024年1月現在のものです。 LC1.24.01